



Sevgili öğrenciler,
Tercihlerinizi rehber öğretmenlerden yardım alarak yapınız tercih kılavuzunu okuyunuz.

Tercih işlemi öğrenci ve velisi tarafından <http://e-okul.meb.gov.tr> internet adresinden veya herhangi bir ortaokuldan yapabilecektir. Yapılan tercihler mutlaka ilgili ortaokul müdürlüklerine onaylatılacaktır.

Sınava giren ve Merkezî Sınav Puanına sahip olan öğrenciler dahil tüm öğrenciler yerel yerleştirme ile öğrenci alan okul tercihlerinde bulunmak zorundadır. Yerel Yerleştirme ile Öğrenci Alan Okullar ekranından tercih yapılmaması durumunda, öğrencilere Merkezî Sınavla Öğrenci Alan Okullar ile Pansiyonlu Okullar tercih ekranı açılmayacaktır.

Özel ortaöğretim kurumlarına ve yetenek sınavı ile öğrenci alan okullara kesin kayıt işlemlerini tamamlamış öğrenciler, tercihte bulunamayacaktır.



Öğrenciler; Merkezî Sınav Puanı ile Öğrenci Alan Okullar, Yerel Yerleştirme ile Öğrenci Alan Okullar ve Pansiyonlu Okullar olmak üzere 3 (üç) grupta tercih yapabileceklerdir. Sınava girmeyen öğrenciler ise Yerel Yerleştirme ile Öğrenci Alan Okullar ve Pansiyonlu Okullar olmak üzere 2 (iki) grupta tercih yapabileceklerdir.

TERCİH VE YERLEŐTİRME TAKVİMİ

26 Haziran 2018	Merkezî Sınav Puanlarının İlanı
27 Haziran-13 Temmuz 2018	Özel Ortaöğretim Kurumlarının Kayıt İşlemleri ile Yetenek Sınavıyla öğrenci alan okulların iş ve işlemlerinin ve kayıtlarının tamamlanması
02 Temmuz 2018	Tercihlere Esas Kontenjan Tablolarının İlanı
02-13 Temmuz 2018	Yerleştirme İşlemleri için Tercihlerin Alınması
30 Temmuz 2018	Yerleştirme Sonuçlarının ve Boş Kontenjanların İlan Edilmesi
06-10 Ağustos 2018	Yerleştirmeye Esas 1. Nakil Tercih Başvurularının Alınması
13 Ağustos 2018	Yerleştirmeye Esas 1. Nakil Sonuçlarının İlanı
13-17 Ağustos 2018 (Saat 17:00)	Yerleştirmeye Esas 2. Nakil Tercih Başvurularının Alınması
19 Ağustos 2018	Yerleştirmeye Esas 2. Nakil Sonuçlarının İlanı
27-31 Ağustos 2018 (Saat 17:00)	Yerleştirmeye Esas 3. Nakil Tercih Başvurularının Alınması
03 Eylül 2018	Yerleştirmeye Esas 3. Nakil Sonuçlarının İlanı
03-06 Eylül 2018	Yerleştirmeye Esas 4. Nakil Tercih Başvurularının Alınması
08 Eylül 2018	Yerleştirmeye Esas 4. Nakil Sonuçlarının İlanı
10-14 Eylül 2018	Boş kalan kontenjanlara, hiçbir yere yerleştirmeyen öğrenciler için İl/İlçe Öğrenci Yerleştirme ve Nakil Komisyonlarınca Yerleştirme Başvurularının Alınması
10-14 Eylül 2018	Yatılılık Başvurularının Okul ve Kurumlarca Alınması
16 Eylül 2018	İl/İlçe Öğrenci Yerleştirme ve Nakil Komisyonları Yerleştirmelerinin Tamamlanması, Yatılılık Yerleştirme Sonuçlarının İlanı ve e-Pansiyon Üzerinden Kayıtların Sisteme İşlenmesi
17 Eylül 2018	2018-2019 Eğitim ve Öğretim Yılı Açılışı

TERCİH DANIŐMANLIK KOMİSYONLARI

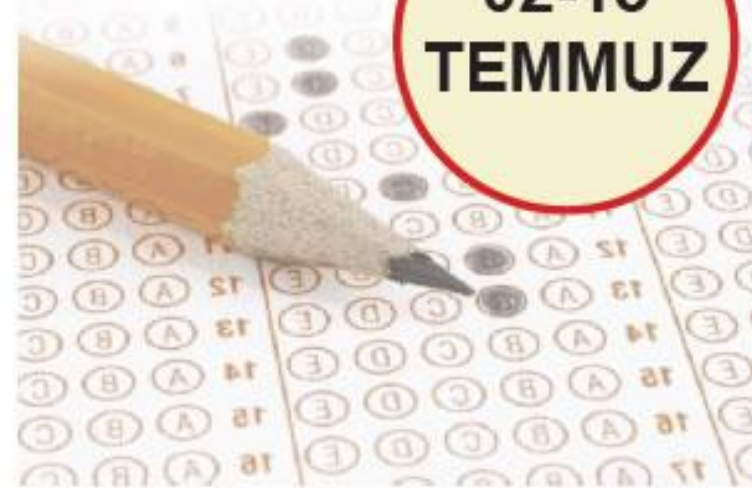


T.C.
ARDEŐEN İLÇE MİLLİ EĐİTİM
MÜDÜRLÜĐÜ

LGS

Ortaöğretime Geçiş Tercih İşlemleri

02-13
TEMMUZ



YEREL YERLEŞTİRME PUAN ÖLÇÜTLERİ

ÖLÇÜT	DÜZEY
Kayıt Alanı	Kayıt Alanı
	Komşu Kayıt Alanı
	Diğer Kayıt Alanı

ÖLÇÜT	DÜZEY
Ortaokulda Bulunuşluk	Kayıt Alanında Bir Ortaokulda 8 Dönem/7 Dönem/6 Dönem/5 Dönem 4 Dönem/3 Dönem/2 Dönem/1 Dönem
	Komşu Kayıt Alanında Bir Ortaokulda
	Diğer Kayıt Alanında Bir Ortaokulda

ÖLÇÜT	DÜZEY
Tercih Önceliği	1. Tercih
	2. Tercih
	3. Tercih
	4. Tercih
	5. Tercih

ÖLÇÜT	DÜZEY
Başarı Dilimleri	Ortaokul Başarı Puanı 80,00 - 100
	Ortaokul Başarı Puanı 60,00 - 79,99
	Ortaokul Başarı Puanı 60,00'ın Altında

ÖLÇÜT	DÜZEY
Özürsüz Devamsızlığı	0-5 gün
	5,5-10 gün
	10,5-15 gün
	15,5-20 gün
	20 günden fazla

- Nakil tercihleri yerleştirme takvimi doğrultusunda 4 (dört) dönem halinde alınacaktır.
- Yerel yerleştirme ile öğrenci alan okullara tercihte bulunan ve ilk yerleştirmede tercihinde yerleşen öğrencilerin, nakil tercih dönemlerinde Kayıt Alanında okul ve farklı tür tercih etme zorunluluğu bulunmayacaktır.
- Ancak, tercihlerine yerleşemeyen öğrenciler, yerleştirmeye esas nakil tercihlerinde ilk 2 (iki) okulu Kayıt Alanından seçmek kaydıyla en fazla 3 (üç) okul tercihinde bulunabileceklerdir.
- Yapılan tercihlerde aynı okul türünden (Anadolu Lisesi, Mesleki ve Teknik Anadolu Lisesi, Anadolu İmam Hatip Lisesi) en fazla 2 (iki) okul seçebilecektir.

Yeşil renk

Kayıt Alanında Öğrenci için ikamet adresinin bulunduğu Kayıt Alanında yer alan okulları belirtir.

Mavi renk

Komşu Kayıt Alanında Öğrenci için ikamet adresine göre Komşu Kayıt Alanında yer alan okulları belirtir.

Diğer renk

Diğer Öğrenci için ikamet adresine göre bulunduğu Kayıt Alanında ve Komşu Kayıt Alanında olmayan il içindeki diğer kayıt alanları ile il dışındaki kayıt alanlarında bulunan okulları belirtir.



Yerel yerleştirmede son ölçüt olarak yaşça küçük olan öğrenciler öncelikle yerleştirilecektir.

MERKEZİ YERLEŞTİRME

- Merkezi sınavla öğrenci alan Fen Liseleri, Sosyal Bilimler Liseleri, proje uygulayan eğitim kurumları ile Mesleki ve Teknik Anadolu Liselerinin Anadolu teknik programlarına tercihler doğrultusunda Merkezi Sınav Puanı üstünlüğüne göre yapılacaktır. 5 (beş) tercihte bulunabilecektir.

YEREL YERLEŞTİRME

- Okulların türü, kontenjanı, buldukları yere göre oluşturulan ortaöğretim kayıt alanı ile öğrencilerin ikamet adresleri, göz önünde bulundurularak yapılacaktır.
- Yerel yerleştirmelerde tercihlerinden ilk 3 (üç) okulu Kayıt Alanından seçmek kaydıyla öğrenciler en fazla 5 (beş) okul tercihinde bulunabileceklerdir.
- Yapılan tercihlerde aynı okul türünden (Anadolu Lisesi, Mesleki ve Teknik Anadolu Lisesi, Anadolu İmam Hatip Lisesi) en fazla 3 (üç) okul seçebilecektir.

ÖZEL OKULLARA YERLEŞTİRME

- Özel okul kayıt işlemleri, 27 Haziran - 13 Temmuz 2018 tarihleri arasında yapılabilecektir. Yerleştirme sonuçları aynı eğitim-öğretim yılı için geçerli olacaktır. Özel Öğretim Kurumlarına kayıt işlemlerini tamamlayan öğrencilere tercih ekranı açılmayacaktır. Ancak öğrenciler, tercih süresi içerisinde kayıtlarını iptal etmeleri durumunda tercihte bulunabileceklerdir.

PANSİYONLU OKULLARA YERLEŞTİRME

- Bulduğu kayıt alanından ve il dışından tercih yapmak isteyen öğrenciler pansiyonlu okullara 5 (beş) tercih edebilecektir. Öğrenciler yerel yerleştirme tercihinde bulunmadan pansiyonlu okul tercihi yapamayacaktır.